

체육인 복지지원 사업 2025 상반기 일정안내



2월

국가대표보험지원금

- **주요내용** 훈련 및 대회에 참가하는 국가대표 선수 지도자를 보호하기 위한 보험가입 지원 (지원방법) 대한(장애인)체육회 교부

생활지원금

- **지원대상** 국가대표 이력이 있는 선수, 지도자 중 국민기초생활보장법에 따른 수급자 차상위계층(or 이에 준하는 사람)
- **주요내용** 매월 50만원 지급
- **사업일정** 추천 및 선정(2월), 지급(3~12월)

국내대학원 교육지원금

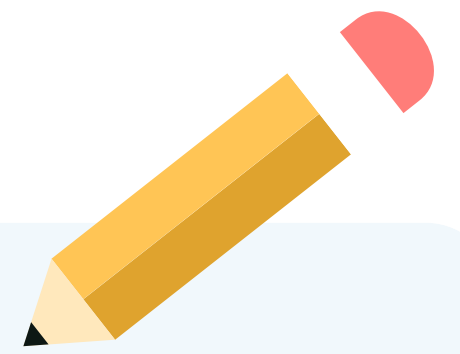
- **지원대상** 국가대표 이력이 있는 선수, 지도자 중 국내대학원 진학을 희망하는 사람
- **주요내용** 정규수업연한 4개학기 동안 학기당 300만원 이내 등록금 실비지원
- **사업일정** 신청공고(2월), 대상자 선정 및 지급(3~4월)

3월

스포츠꿈나무 특기장려금

- **지원대상** 저소득층 가정의 초,중,고 학생선수
- **주요내용** 1인당 매월 40만원 이내 바우처 지급 (사용부문 한정)
- **사업일정** 신청공고(3월), 대상자 선정(4월), 지급(5월)

수시



경기력 성과포상금

- **선수** 대회 입상을 통해 획득한 포상금 점수가 20점 이상인 국가대표 선수에게 점수별 포상금 지급 (접수) 신청자 → 경기단체 취합 → 공단 (지급) 지급검토 및 확정 후 매월 20일
- **지도자** 대회에 입상한 국가대표 선수를 직접 지도한 감독, 코치 등 지도자에게 점수별 포상금 지급 (접수) 신청자 → 경기단체 취합 → 공단 (지급) 지급검토 및 확정 후 매월 20일

본 사업은 **국민체육진흥기금**으로 지원합니다.



문화체육관광부



국민체육진흥공단